

解剖教学指南

Sectra Education Portal平台病例快速使用指南



SECTRA

Knowledge and passion

前言

Sectra Education Portal平台中包含适用于不同学科及教学模式的病例。该指南为大体解剖教学的基础指南,它将帮助您更快熟悉及全方位探索Sectra Education Portal平台。该指南中使用的病例及书签均通过了教学人员严格筛选并发布在了Education Portal平台的公共空间。

请注意: Sectra Education Portal平台的病例库包含数百例临床真实病例,本指南使用的病例为Sectra推荐并经过教育人员严格筛选的病例。

神经系统
S034, S055

内分泌系统
S034, S135

骨骼和肌肉系统

S009, S021, S037, S040,
S042, S043, S052, S062,
S064, S082, S094, S107

淋巴系统
S004, S087

心血管系统

S010, S011, S012, S032,
S039, S045, S049, S053,
S060, S080, S081, S089,
S090, S107

消化系统

S001, S087, S109

呼吸系统

S017, S024, S044

泌尿系统

S002, S011, S058

生殖系统

S005, S050

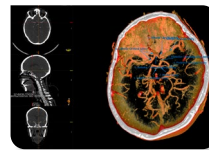
莫纳什大学3D解剖教学病例库

此病例库共包含51例预切割的大体标本病例,由莫纳什大学(澳大利亚)开发。该病例库的特色内容为身体各部位清晰的3D影像,和显示并标注的肌肉、神经、心血管和骨骼等解剖结构。此外,该病例库的每个病例中均包含教学课件、高清3D打印模型图片和大体解剖教学视频。

心血管系统

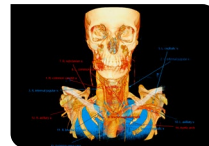
头颈部血管

» **S010 Brain Angio** — 此病例显示脑动脉且包含标注解剖结构 Willis 环的书签。



Circle of Willis
(系统书签)

» **S032 Neck Angio** — 此病例为增强CT检查病例, 突出显示头颈部的动脉和静脉。病例中包含多个标注了解剖结构的书签。



Major vasculature
(系统书签)

» **S080 Carotid Artery** — 此病例为显示颈动脉及其分支的增强CT检查病例, 书签中相关解剖结构已标注。



Common carotid (labeled)
(系统书签)

其他推荐病例:

S035 Cerebral Hemorrhage

S135 Carotid and Thyroid

莫纳什大学3D解剖教学病例库

» **M003 Cranial Circulation** — 此病例中包含两个分别显示脑动脉和硬脑膜静脉窦的书签。



Arteries
(系统书签)

其他推荐病例:

M001 Head, Neck, Shoulders

M050 Dorsal Axial Body and Nerves

心血管系统

腹腔血供

- ▶ **S011 Peripheral Angiography B** — 此病例的特点是腹腔动脉、心脏、肠系膜血管、胸腔及腹腔的主要脏器均清晰可见。
- ▶ **S039 Peripheral Vascular Angiography** — 此病例适用于外周动脉、腹部动脉以及相关解剖结构教学。此病例包含多个标注了解剖结构的书签。
- ▶ **S045 Aorta Dissection (stented)** — 此病例包含标注了解剖结构的腹腔和盆腔循环系统的书签。

其他推荐病例:

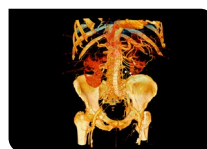
- S002 Abdomen**
- S013 Aorta Dissection**
- S014 Abdominal Aortic Aneurysm (Stented)**
- S060 Abdomen C**
- S066 Iliac Aneurysm**



Thoracic and abdominal vasculature
(系统书签)



Common Iliac artery
(系统书签)



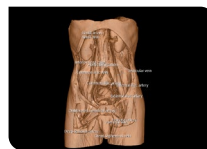
Abdominal vasculature
(系统书签)

莫纳什大学3D解剖教学病例库

- ▶ **M049 Posterior Abdominal Wall** — 此病例适用于浏览腹部主要血管的解剖结构。

其他推荐病例:

- M041 Male Pelvis, Gluteal**



Vasculature
(系统书签)

心血管系统

心脏

» **S012 Thorax A** — 此病例包含已标记解剖结构的**心脏**书签。

» **S053 Heart F** — 此病例清晰显示**心脏瓣膜、主动脉分支和左心室的内部结构**。

» **S081 Heart G** — 此病例中患者的**心搏周期和心脏的解剖结构均已标注**。

其他推荐病例:

S011 Thorax and Abdomen B

S020 Heart B

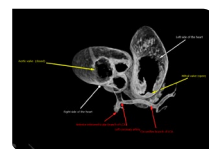
S089 Heart H

S123 Cardiac Ultrasound

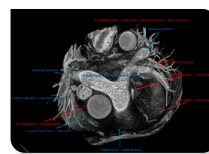
S134 Heart (electrocardiogram)



Heart (labeled)
(系统书签)



Mitral and aortic valve
(系统书签)



Cardiac cycle
(系统书签)

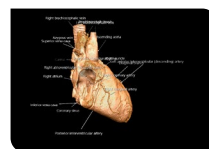
莫纳什大学3D解剖教学病例库

» **M044 External Heart Vessels** — 此病例适用于浏览**心脏血管**。

其他推荐病例:

M043 External Heart

M045 Internal Heart Structures

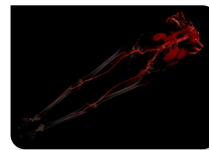


All structures
(系统书签)

心血管系统

主动脉

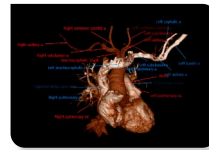
- » **S039 Peripheral Vascular Angiography** — 此病例适用于外周动脉、腹部动脉以及相关解剖结构教学。此病例包含多个标了解剖结构的书签。
- » **S060 Abdomen C** — 此病例包含标了解剖结构的腹主动脉的书签。
- » **S089 Heart H** — 此病例包含标了解剖结构的主动脉弓的书签。建议结合S053病例进行主动脉弓解剖变异对比教学。



The Aorta
(系统书签)



Abdominal Aorta
(系统书签)



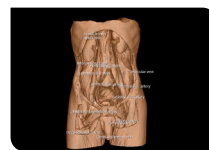
Heart (labeled)
(系统书签)

其他推荐病例:

- S011 Thorax and Abdomen B**
- S013 Aorta Dissection**
- S014 Abdominal Aortic Aneurysm (stented)**
- S015 Abdominal Aortic Aneurysm A**
- S039 Peripheral Vascular Angiography**
- S040 Lower Skeleton**
- S049 Heart E**
- S053 Heart F**
- S066 Iliac Aneurysm**
- S129 Kidney Cyst and Hydronephrosis**

莫纳什大学3D解剖教学病例库

- » **M049 Posterior Abdominal Wall** — 此病例适用于浏览腹部主要血管。



Vasculature
(系统书签)

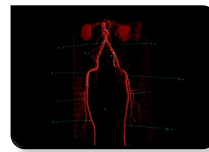
其他推荐病例:

- M044 External Heart Vessels**

心血管系统

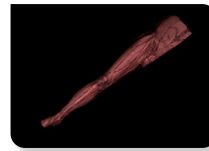
下肢

» **S039 Peripheral Vascular Angiography** — 此病例包含标注了解剖结构的腹腔和盆腔主动脉分支书签, 患者外周血管直至下肢远端均清晰可见。



Common iliac artery
(系统书签)

» **S107 Peripheral Angiography** — 此病例展示了下肢血管。



Lower limb
(系统书签)

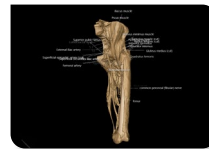
其他推荐病例:

S040 Lower Skeleton

S102 Hip, Knee, Feet

莫纳什大学3D解剖教学病例库

» **M036 Deep pelvis, thigh** — 此病例展示了大腿的主要动脉。



All structures
(系统书签)

其他推荐病例:

M038 Male Hemipelvis

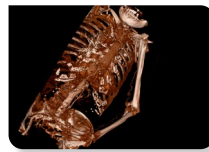
M041 Male pelvis, gluteal

M042 Superficial veins, leg

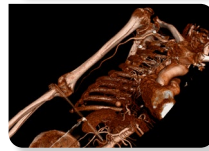
心血管系统

上肢

- » **S049 Thorax and Upper Limb** — 此病例展示了CT影像3D重建的上肢主要动脉。
- » **S090 Axillary Artery** — 此病例展示了CT影像3D重建的上臂主要动脉。



3D影像屏幕截图



3D影像屏幕截图

莫纳什大学3D解剖教学病例库

- » **M010 Upper Limb Superficial** — 此病例展示了上肢的血管系统。



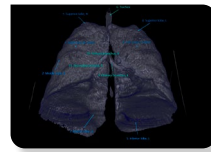
All structures
(系统书签)

其他推荐病例:

- M009 Superficial Hand**
- M013 Distal Upper Limb**
- M014 Cubital Fossa Veins**
- M017 Superficial Shoulder**
- M019 Axilla and Thorax**

呼吸系统

» **S017 Pulmonary Emphysema** — 此病例展示了患者肺部，病例包含多个公共书签，书签中标注了肺部解剖结构。患者的肺叶、支气管、肋骨及胸部骨骼系统、气管等均清晰可见。



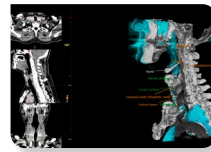
Lungs labeled
(系统书签)

» **S024 Pneumothorax** — 此病例展示的病变为气胸，因此本病例适用于胸腔相关知识的教学。病例包含标注肺内部解剖结构的书签。



Pneumothorax Air
(系统书签)

» **S044 Airways** — 此病例展示了上呼吸道，病例中的书签已标注口咽、喉咽、喉腔、气管环和气管腔等结构。



Pharynx and Airways
(系统书签)

其他推荐病例:

S003 Thorax and Abdomen A, #1

S009 Head

S011 Thorax & Abdomen B

S012 Thorax A

S057 Thorax, Tumor

S078 Lung

S089 Heart H

莫纳什大学3D解剖教学病例库

» **M046 Bronchial Tree** — 此病例展示了支气管和支气管肺段等细节解剖结构。



All structures
(系统书签)

其他推荐病例:

M007 Lateral Orbit

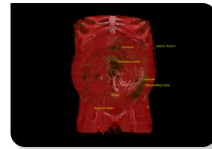
消化系统

» **S001 Colon** — 此病例包含三个清晰展示结肠走行的书签。



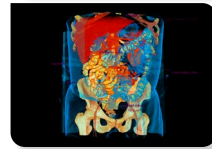
Pink colon
(系统书签)

» **S087 Abdomen E** — 此病例适用于浏览小肠。



Small intestine
(系统书签)

» **S109 Abdomen F** — 此病例包含三组CT检查并包含标注结肠解剖结构的书签。



Colon and stomach
(系统书签)

其他推荐病例:

S007 Mrcp, Gallstones

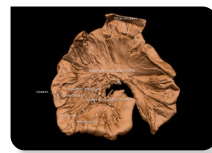
S060 Abdomen C

S085 Thorax and Abdomen D

S086 Thorax C

莫纳什大学3D解剖教学病例库

» **M047 Jejunum** — 此病例展示了空肠的横断面。



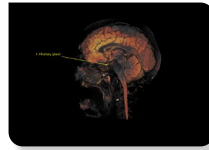
All structures
(系统书签)

其他推荐病例:

M048 Ilium Segment

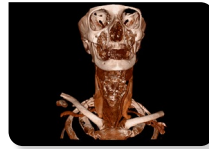
内分泌系统

» **S034 Brain** — 此病例为脑部核磁共振检查病例, 在此病例中患者的脑垂体清晰可见。



Pituitary gland
(系统书签)

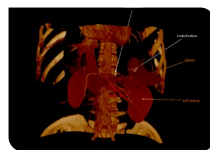
» **S135 Carotid and Thyroid** — 此病例展示了右侧甲状腺、颈部血管和下颌下腺等解剖结构。



3D影像屏幕截图

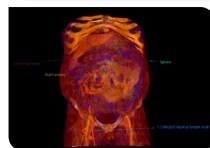
淋巴系统

» **S004 Spleen Rupture** — 此病例包含脾破裂患者在接受治疗前后的增强CT检查, 且包含该患者在接受介入治疗过程中的X线影像检查。



Post operative
(系统书签)

» **S087 Abdomen E** — 此病例为腹腔及盆腔CT检查病例, 3D影像中可见腹股沟淋巴结。



Lymphatic
(系统书签)

其他推荐病例:

S011 Thorax and Abdomen B

S044 Airways

S085 Thorax and Abdomen D

S109 Abdomen F

骨骼和肌肉系统

头颈部

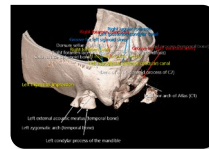
- » **S009 Head** — 此病例包含标注了颅底、牙齿以及头部其他解剖结构的书签。
- » **S021 Ear** — 此病例展示了外耳、中耳、蝶骨、枕骨、颞骨、颅中窝和颅后窝等解剖结构。
- » **S062 Cervical Vertebrae** — 此病例包含展示了颈椎、舌骨、环状软骨和甲状软骨等解剖结构的书签。

其他推荐病例:

- S059 Facial Fracture**
- S032 Neck Angio**
- S114 Teeth**
- S135 Carotid and Thyroid**



Skull labeled
(系统书签)



Bony landmarks
(系统书签)



Cervical vertebrae
(系统书签)

莫纳什大学3D解剖教学病例库

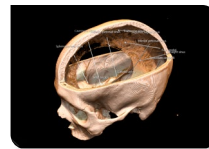
- » **M001 Head Neck Shoulders** — 此病例展示了脊柱颈段、胸椎以及颈部的肌肉和筋膜等解剖结构。
- » **M005 Dural Skull** — 此病例展示了颅腔内部骨性标志、硬脑膜皱襞、硬脑膜静脉窦、大脑镰等解剖结构。

其他推荐病例:

- M002 Head Deep Dissection**
- M004 Orbit Medial**
- M007 Head, Neck, Pharynx**



Vasculature
(系统书签)



All structures
(系统书签)

骨骼和肌肉系统

脊柱，胸廓和骨盆

» **S037 Spinal Disc Herniation** — 此病例包含不同体位的椎间盘突出核磁共振检查。请注意此病例在2D影像下成像效果更佳。



核磁共振影像屏幕截图

» **S040 Lower Skeleton** — 此病例展示了腰椎、骨盆和下肢。建议使用3D影像下的骨分割工具去除不需要的组织结构以突出显示目标结构。



Lower limbs and feet
(系统书签)

» **S064 Hip** — 此病例包含多个显示盆部和下肢近端肌肉和骨骼解剖结构的书签，解剖结构已在书签中标注。



Muscles in red
(系统书签)

其他推荐病例:

S002 Abdomen

S011 Thorax and Abdomen B

S016 Fracture

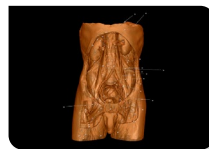
S017 Pulmonary Emphysema

S056 Spine, Scoliosis

S102 Hip, Knee, Feet

莫纳什大学3D解剖教学病例库

» **M049 Posterior Abdominal Wall** — 此病例显示了腹部和盆部的肌肉组织。



All structures
(系统书签)

其他推荐病例:

M001 Head, Neck, Shoulders

M036 Deep Pelvis, Thigh

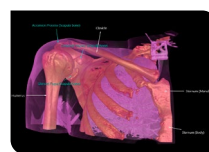
骨骼和肌肉系统

肩部和上肢

④ **S042 Shoulder Fracture** — 此病例为肩关节前脱位造成肱骨头骨缺损 (Hill-Sachs) 和关节盂骨折的CT检查病例。病例包含标注了相关骨性标志的书签。

④ **S082 Hand** — 此病例为手部CT检查病例, 展示了腕骨、掌骨和手背肌腱等解剖结构。

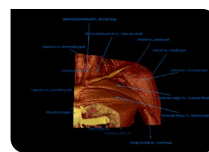
④ **S094 Shoulder** — 此病例展示了肩关节和近端肱骨的解剖情况。病例包含标记了肩部肌肉解剖结构的书签。



Shoulder fracture
(系统书签)



Bones of hand and wrist
(系统书签)



Musculature Pectoral
and Scapular (Labeled)
(系统书签)

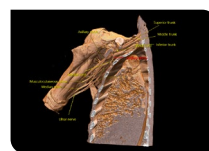
其他推荐病例:

S090 Axillary Artery

S098 Carpus

莫纳什大学3D解剖教学病例库

④ **M009-M022**病例中均包含展示上肢肌肉、韧带和骨性标志的不同书签。



M019 Axilla and Thorax
(系统书签)

骨骼和肌肉系统

下肢

» **S043 Tibiofibula Fracture** — 此病例为胫腓骨多发性骨折病例，展示了患侧下肢远端的肌肉组织。

» **S052 Foot, Fracture** — 此病例展示了踝关节、足部其他关节和相关的骨骼等解剖结构。

» **S107 Peripheral Angiography** — 此病例清晰展示了下肢骨骼系统。病例中还包含展示膝关节肌肉和韧带等解剖结构的书签。

其他推荐病例:

S008 Knee

S040 Lower Skeleton

S064 Hip

S102 Hip, Knee, Feet

S103 Knee B

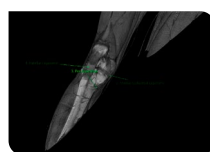
S120 Fractured Tibia



Muscles
(系统书签)



Bones of the foot
(系统书签)



Ligaments of the knee joint
(系统书签)

莫纳什大学3D解剖教学病例库

» **M023-M036**病例中均包含展示下肢肌肉、韧带和骨性标志的不同书签。

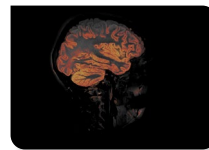


M024 Distal Lower Limb
(系统书签)

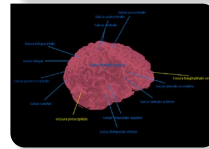
神经系统

» **S034 Brain** — 此头部和脊髓核磁共振检查病例清晰地呈现了大脑、小脑、脊髓、脑垂体和脑室等解剖结构。

» **S055 Brain B** — 此病例包含多个标注了头部不同解剖结构的书签。高清核磁共振检查展示了大脑表层及内部的解剖结构。



Brain sagittal section
(系统书签)



Sulci and fissures
(系统书签)

莫纳什大学3D解剖教学病例库

适用于中枢神经系统教学的病例

- » **M006 Head, Neck, Face**
- » **M007 Head, Neck, Pharynx**
- » **M050 Dorsal Axial Body and Nerves**
- » **M051 Ventral Axial Body and Nerves**

适用于周围神经系统教学的病例

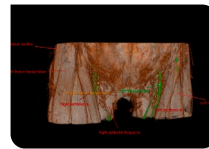
- » **M009 Superficial Hand**
- » **M010 Upper Limb Superficial**
- » **M013 Distal Upper Limb**
- » **M019 Axilla and Thorax**
- » **M021 Upper Limb B**
- » **M024 Distal Lower Limb**
- » **M036 Deep Pelvis, Thigh**
- » **M038 Male Hemipelvis**
- » **M049 Posterior Abdominal Wall**



M050 Dorsal Axial Body
and Nerves
(系统书签)

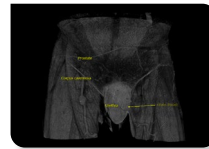
生殖系统

» **S005 Female Pelvis** — 此病例为女性盆腔核磁共振检查病例, 展示了该部位的肌肉、主要血管系统、子宫和卵巢等器官和结构。



Muscles of the thigh
(系统书签)

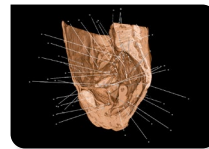
» **S050 Femoral Head Replacement** — 此病例展示了阴茎及前列腺的解剖结构。



Penile anatomy
(系统书签)

莫纳什大学3D解剖教学病例库

» **M040 Female Hemipelvis C** — 此病例展示了女性半骨盆的解剖结构。



All structure
(系统书签)

其他推荐病例:

M038 Male Hemipelvis

M049 Posterior Abdominal Wall

泌尿系统

» **S002 Abdomen** — 此病例为腹部CT三期扫描病例。病例展示了腹腔脏器并包含肾脏书签。



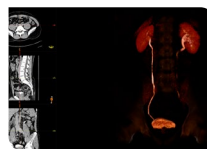
Abdominal anatomy
(系统书签)

» **S011 Thorax & Abdomen B** — 此病例清晰展示了患者腹部。病例中包含多个展示了肾脏及肾脏血供的书签。



Calcified plaques
(系统书签)

» **S058 Urography** — 此泌尿系统增强CT尿路造影检查显示左肾梗阻。关于肾脏和输尿管的详细情况可通过病例中的书签查看。



Urinary system
(系统书签)

其他推荐病例:

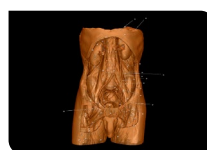
S028 Kidney Transplantation

S031 Kidney Cancer

S107 Peripheral Angiography

莫纳什大学3D解剖教学病例库

» **M049 Posterior Abdominal Wall** — 此病例适用于浏览肾脏、输尿管和膀胱。



All structures
(系统书签)

其他推荐病例:

M040 Female Hemipelvis C

M038 Male Hemipelvis

